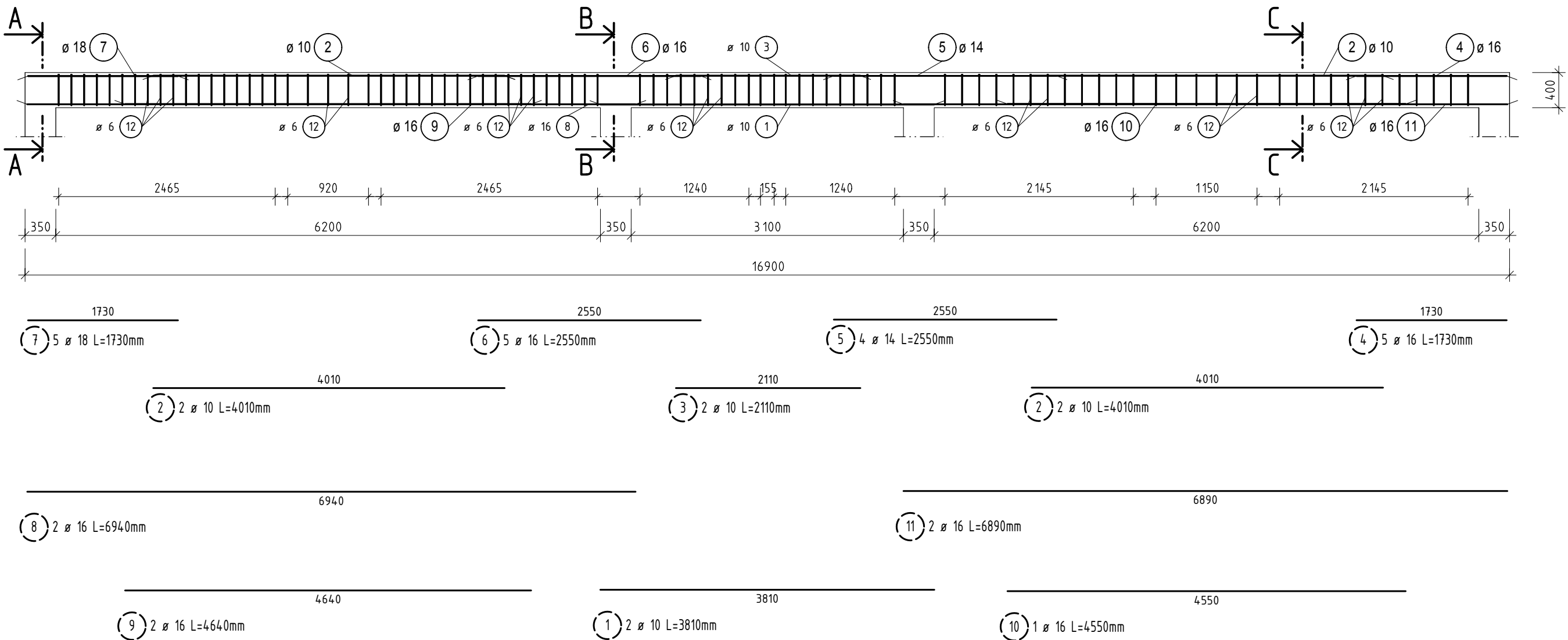
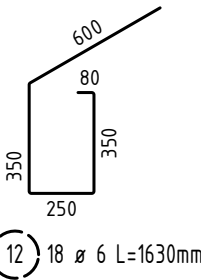


VÝKRES VÝZTUŽE, TRÁM T3, M 1:50

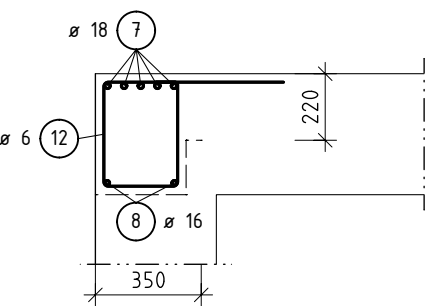


VÝKAZ VÝZTUŽE

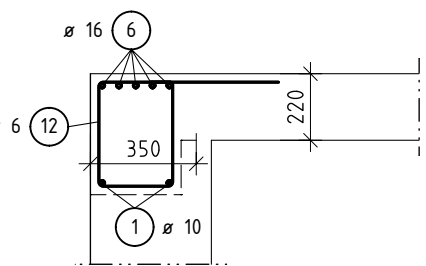
č.	Φ	délka [m]	počet kusů celkem	délka celkem [m]				
				10505				
				R6	R10	R14	R16	R18
1	R10	3,81	2		7,62			
2	R10	4,01	4		16,04			
3	R10	2,11	2		4,22			
4	R16	1,73	5				8,65	
5	R14	2,55	4			10,20		
6	R16	2,55	5				12,75	
7	R18	1,73	5					8,65
8	R16	6,94	2				13,88	
9	R16	4,64	2				9,28	
10	R16	4,55	1				4,55	
11	R16	6,89	2				13,78	
12	R6	1,63	91	148,33				
celkem	m (m²)			148,33	27,88	10,20	62,89	8,65
	kg/m (kg/m²)			0,222	0,616	1,208	1,579	1,998
	kg			32,93	17,18	12,32	99,30	17,28
	kg			179,01				



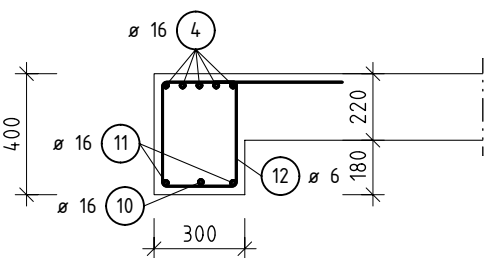
ŘEZ A-A, M 1:25



ŘEZ B-B, M 1:25



ŘEZ C-C, M 1:25



BETON

KONZISTENCE ČERSTVÉHO BETONU
NAVRŽENO DLE
KRYTÍ

C25/30 - XC1

S2-S2
ČSN EN 1992-1-1, ČSN EN 206-1-23, ČSN 73 1201
25MM

OCEL

B500B

UVEDENÉ DÉLKY SE VZTAHUJÍ K VNĚJŠÍMU LÍCI PRUTU

DIPLOMOVÁ PRÁCE

VYPRACOVAL:	Bc. Juraj Kurpel	
VED.DIPL.PRÁCE:	doc. Ing. Ladislav Klusáček, CSc.	

STAVBA:
NÁVRH BETONOVÉ KONSTRUKCE POZEMNÍ STAVBY

VÝKRES:
VÝKRES VÝZTUŽE, TRÁM T3



FORMÁT	3x4
DATUM	01/2016
MĚŘITKO	Č.VÝKRESU
1:50, 1:25	52